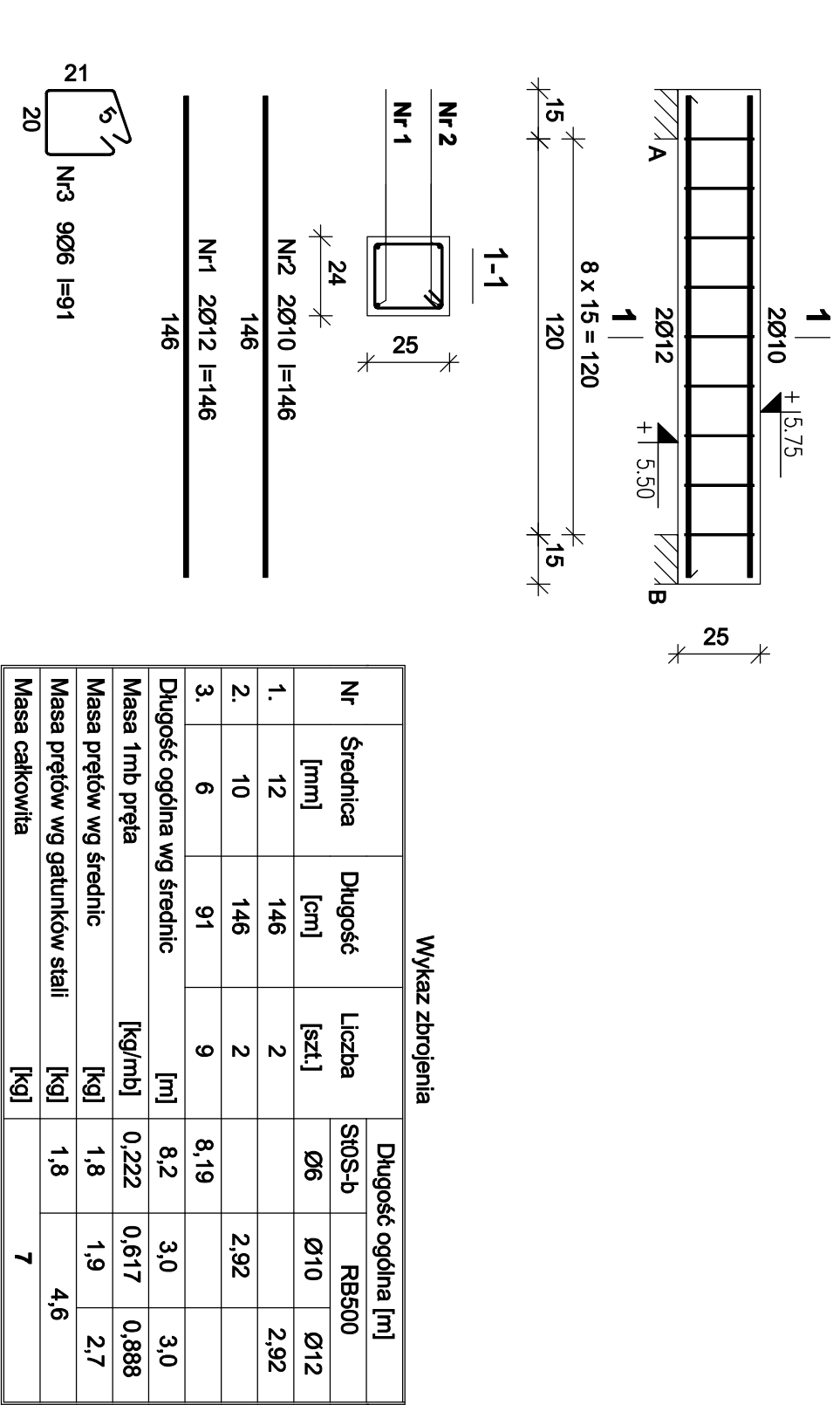
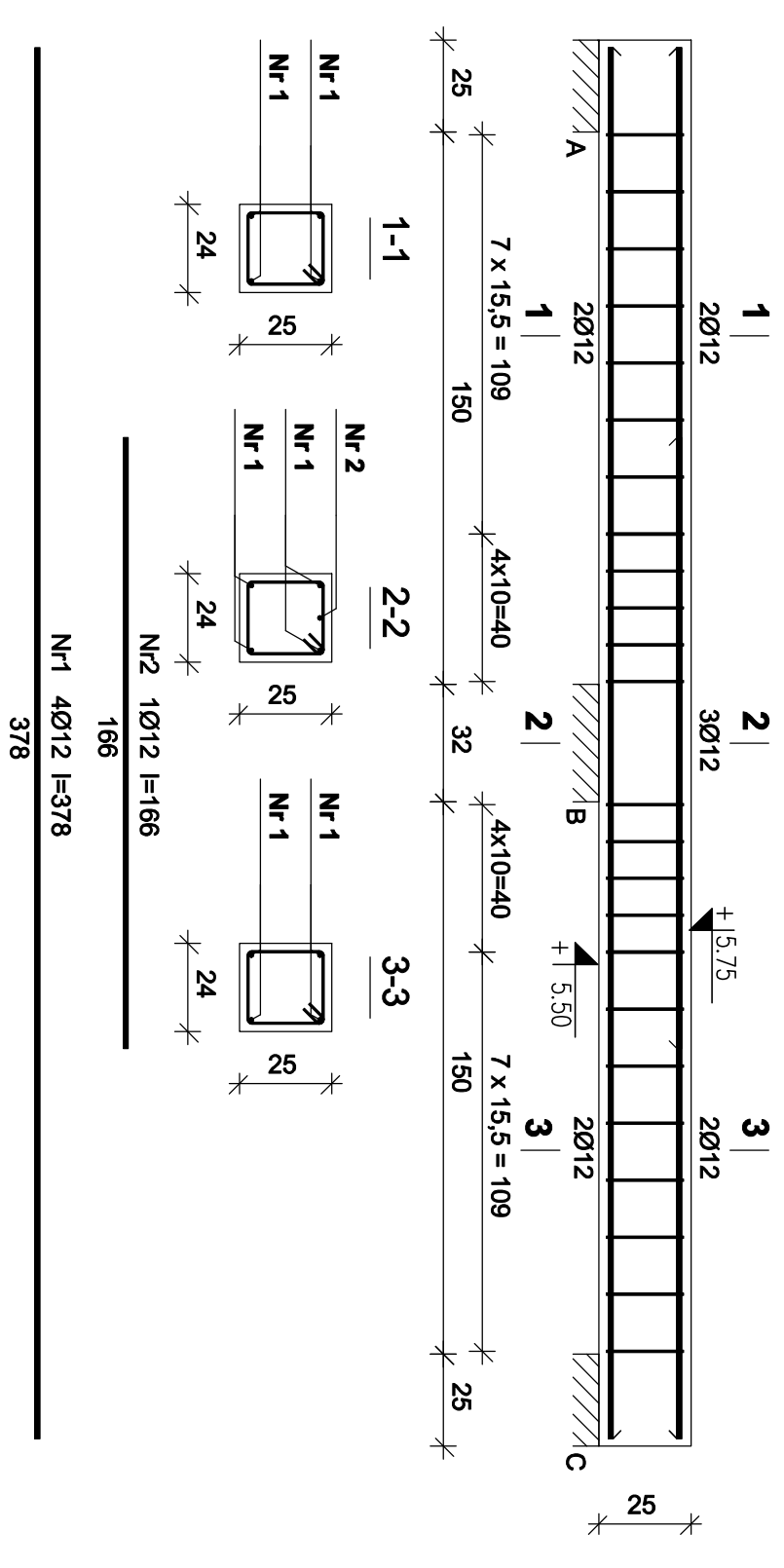


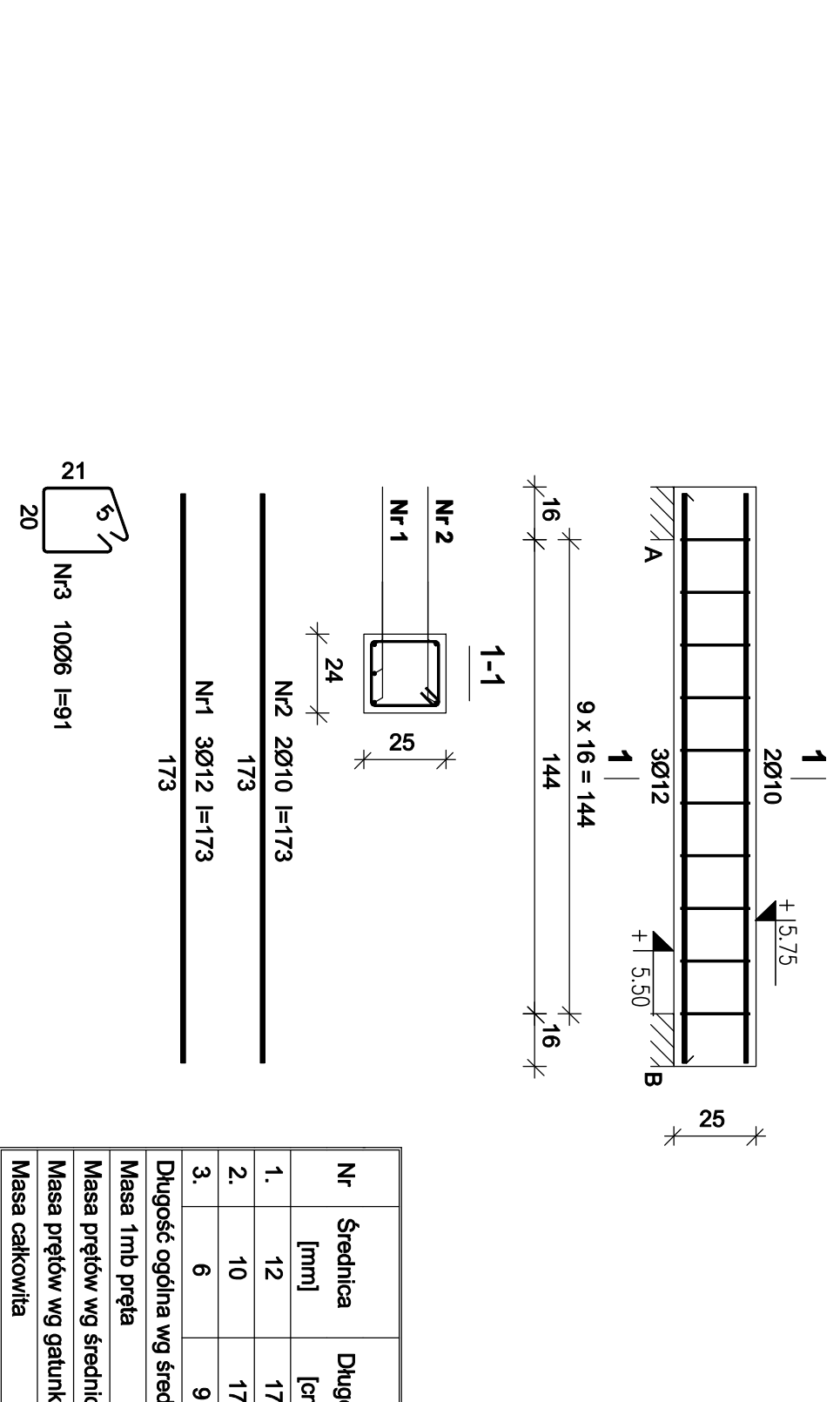
NADPROŻE N1 24x25 L=150



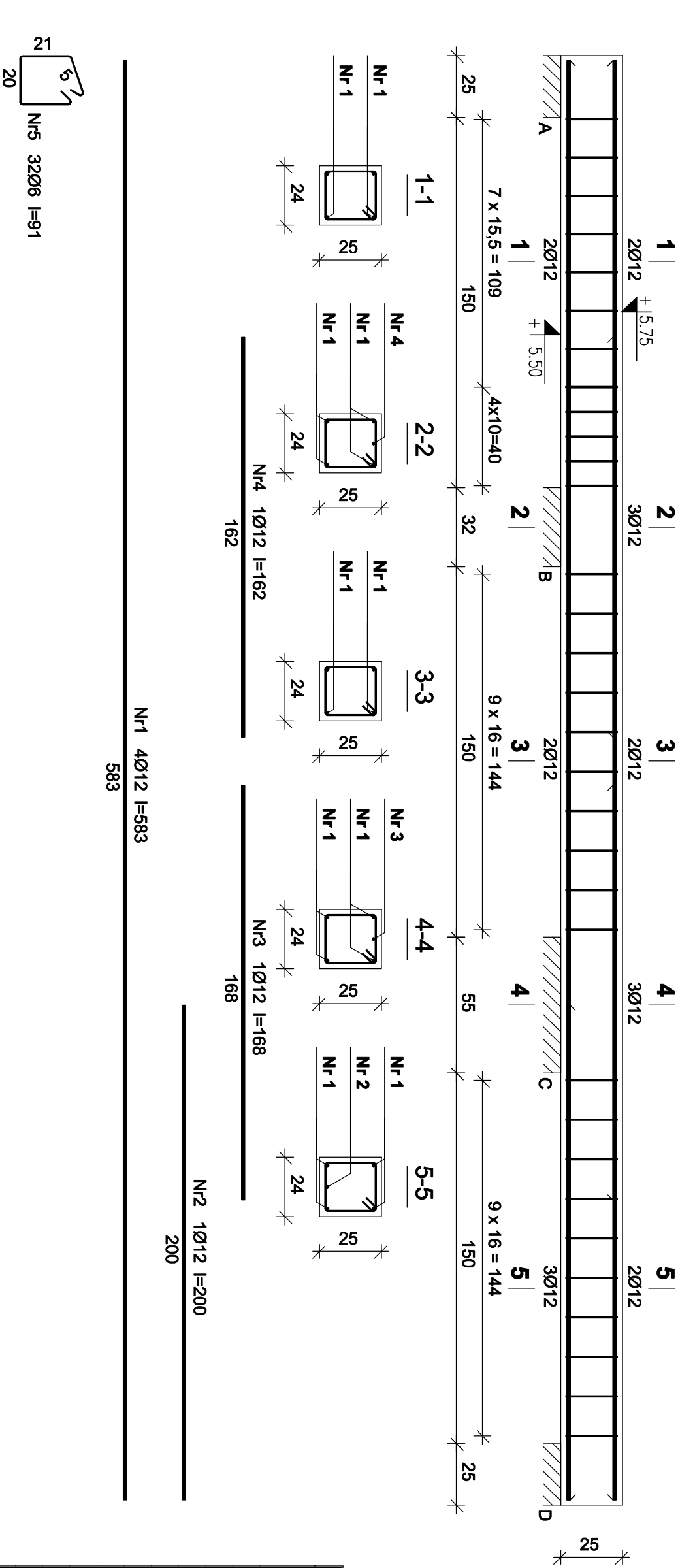
NADPROŻE N2 24x25 L=382



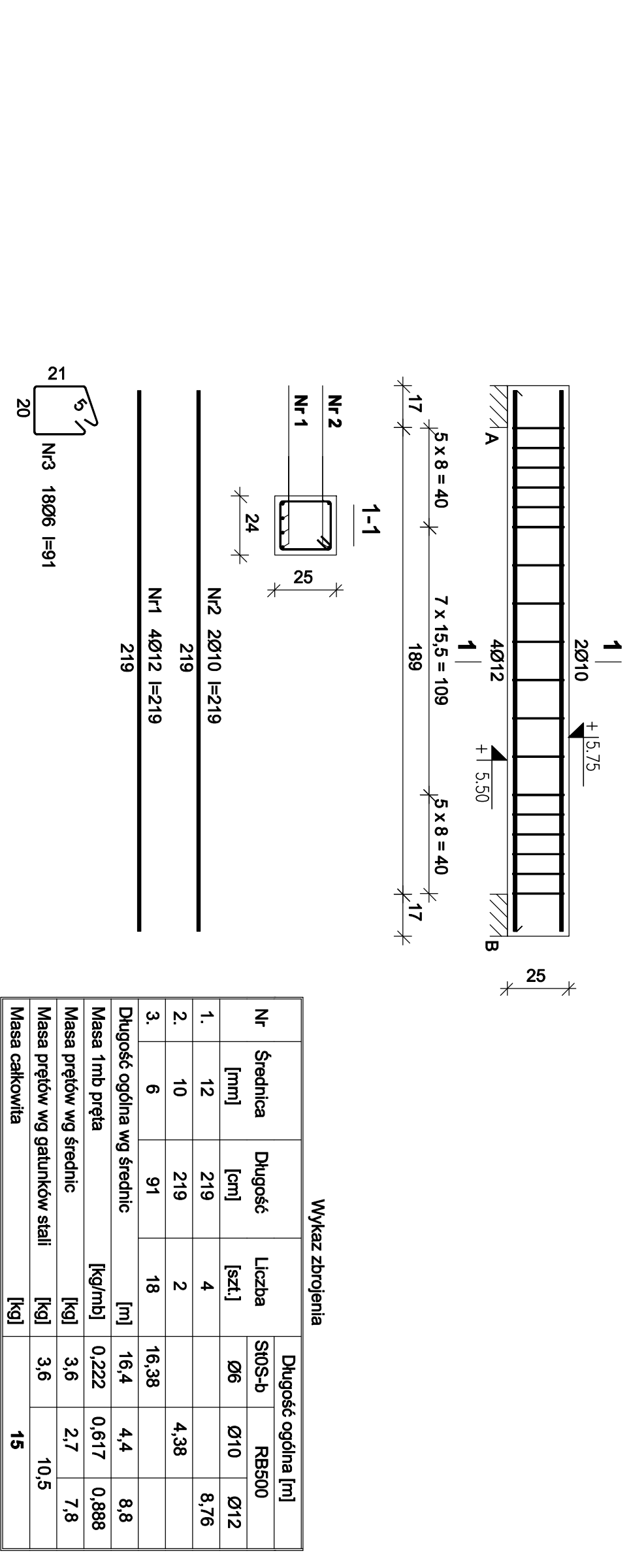
NADPROŻE N5 24x25 L=176



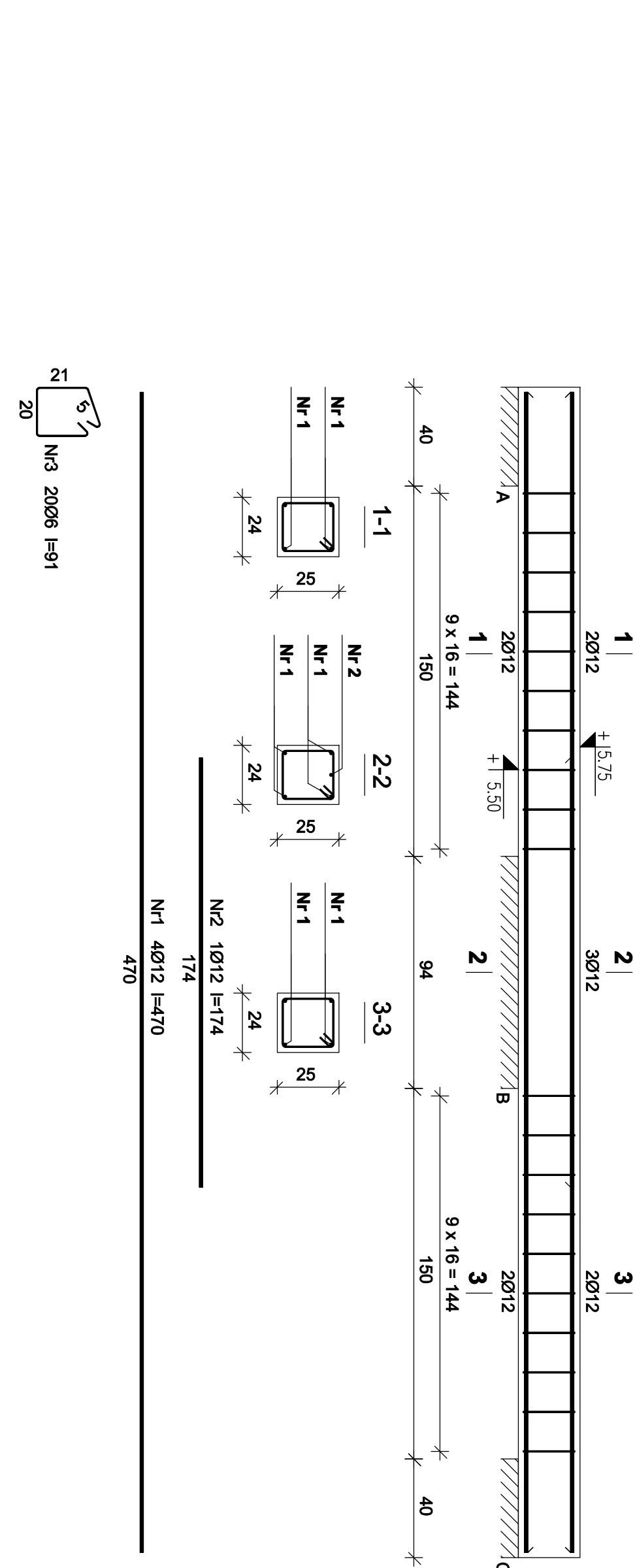
NADPROŻE N3 24x25 L=587



NADPROŻE N4 24x25 L=223



NADPROŻE N6 24x25 L=474



Wykaz zbrojenia								
Nr	Średnica [mm]	Długość [cm]	Liczba [szt.]	Długość ogólna [m]				
1.	12	583	4	Ø6	RB500	Ø12		
2.	12	201	1				23,32	
3.	12	168	1				2,01	
4.	12	162	1				1,68	
5.	6	91	32				1,62	
Długość ogólna wg średnic				[m]	29,12		28,7	
Masa 1mb pręta				[kg/m]	0,222		0,888	
Masa prętów wg średnic				[kg]	6,5		25,5	
Masa prętów wg gatunków stali				[kg]	6,5		25,5	
Masa całkowita				[kg]			32	

Beton	B25 (C20/25)
Stal	ŚS-b
	RB500
Outlina	20 mm

Opis:		Budowa Samodzielnego Publicznego Pogotowia Ratunkowego i Powiatowego Centrum Pomocy rodzinie w ramach zadania: Budowa obiektu celu publicznego przy ul. Radomskiego w Pruszkach	
Główny wykonawca:		KONSTRUKCJA	
Projektant:		P.BUDOWA	
NADPROŻA MONOLITYCZNE		K-4/4	
Skala:		1:20	
Data:		02.2016	
Projektant:		mgr inż. WŁADYSŁAW GOŁOJSKI	
Sprawdził:		mgr inż. JACEK KOWALCZAK	
Wzrost:		mgr inż. BARTOSZ PIOTROWSKI	
Przegląd:		mgr inż. POKOJ	